

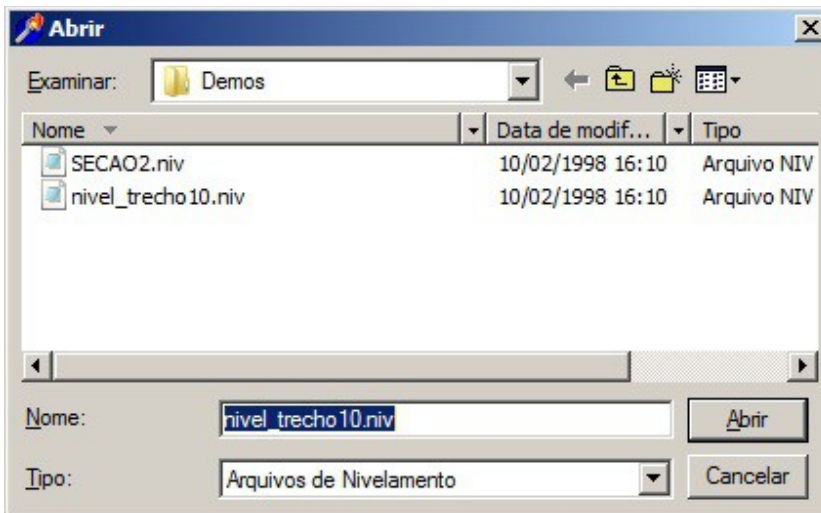


Nivelamento

UTILITÁRIOS	SERVIÇO	CALC. POLIGONAL	CROQUI	GEODÉSIA/GPS
COMUNICAÇÃO	CADERNETA	CALC IRRADIAÇÕES	RELATÓRIOS	NIVELAMENTO
CONFIGURAÇÕES	PARTIDAS	COORDENADAS	DEFORMAÇÃO	SOBRE

Esta ferramenta permite o cálculo de um nivelamento geométrico de seções transversais. Os dados podem ser digitados manualmente ou importados, a partir de um arquivo com extensão .niv.

Para importar um arquivo clique em >Arquivo >Abrir.



VISADA	Nome Mira	Mira Ré	Mira Intern.	Mira Vante	Dist. Parcial	Progressiva	Altitude	Correção	Alt. Corrigida
INÍCIO	106					0.00	517.00180	0.00000	517.00180
RÉ	33	2.30069			11.74				
VANTE	120			0.08452	4.15	15.89	519.21797	0.00023	519.21820
RÉ	120	2.88886			6.13				
VANTE	119			0.13487	5.25	27.27	521.97196	0.00016	521.97235
RÉ	119	3.56310			8.84				
VANTE	118			0.17194	6.93	43.04	525.36312	0.00022	525.36373
RÉ	118	3.56304			14.19				
VANTE	117			0.06111	11.64	68.87	528.86505	0.00037	528.86603
RÉ	117	3.83815			17.52				
VANTE	116			0.22661	8.00	94.39	532.47659	0.00036	532.47793
RÉ	116	3.50982			19.64				
VANTE	115			0.07317	10.88	124.91	535.91324	0.00043	535.91501
RÉ	115	3.90130			12.48				
VANTE	114			0.76339	11.79	149.18	539.05115	0.00034	539.05326
RÉ	114	3.72129			37.89				

A partir desse arquivo poderá ser gerado um relatório, para isso clique em





>Arquivo >Visualizar Impressão.

CADASTR		Data: 20/07/2011 Página 1 de 3						
RELATÓRIO DE NIVELAMENTO								
Cliente:								
Obra:								
Trecho: Trecho10								
Arquivo: C:\Posicao\Demos\nivel_trecho10.niv								
Comprimento: 2776.11 m.								
Alt. Fechamento: 517.0018								
Erro: 39.33 mm.								
Precisão: 23.61 mm raiz de k								
PONTO MIRA	FIO RÉ	FIO INTERM.	FIO VANTE	DISTÂNCIA	PROGRESSIVA	ALTITUDE	OBSERVAÇÕES	
106					0.00	517.00180		
33	2.30069			11.74				
120			0.08452	4.15	15.89	519.21820		
120	2.88886			6.13				
119			0.13487	5.25	27.27	521.97235		
119	3.56310			8.84				
118			0.17194	6.93	43.04	525.36373		
118	3.56304			14.19				
117			0.06111	11.64	68.87	528.86603		
117	3.83815			17.52				
116			0.22661	8.00	94.39	532.47793		

Para inserir os dados manualmente, primeiro indique o tipo de levantamento.

Nivelamento

Ré-Vante

Ré-Vante-Vante-Ré

Seções Transversais

Na linha de início, insira o ponto de partida e sua cota, ou altitude.

VISADA	Nome Mira	Mira Ré	Mira Interm.	Mira Vante	Dist. Parcial	Progressiva	Altitude	Correção	Alt. Corrigida
INÍCIO	106					0.00	517.00180	0.00000	517.00180

Para inserir a leitura dos três fios estadimétricos, selecione a opção >Usar 3 fios estadimétricos.

Cliente: Manfra

Obra: Cascavel

Trecho: Trecho10

Usar 3 fios estadimetricos F9 - para visualizar os fios

Ao clicar no campo >Mira, pressione >F9 e indique os valores dos fios estadimétricos.





Fios estadimétricos	
Fio Superior	<input type="text"/>
Fio Médio	<input type="text"/>
Fio Inferior	<input type="text"/>

O programa calcula automaticamente a distância entre o nível e a mira. Após a inserção dos dados o programa irá indicar a altitude de fechamento e o erro cometido, que poderá ser distribuído, isso faz com que as cotas ou altitudes sejam recalculadas.

<input checked="" type="checkbox"/> Distribuir Erro	Comprimento: 2776.11 m.
Alt. de Fechamento	Erro: 39.33 mm.
<input type="text" value="517.0018"/>	Precisão: 23.61 mm raiz de k

A opção >Calcular progressiva nos pontos intermediário permite que os pontos intermediários tenham as distâncias somadas (progressiva) para o desenho do perfil. A opção >Converter nome da estaca para progressiva converte o número da estaca em progressiva conforme o intervalo do estaqueamento (intervalo=20.00m, estaca=1+5.368, progressiva=25.368m).

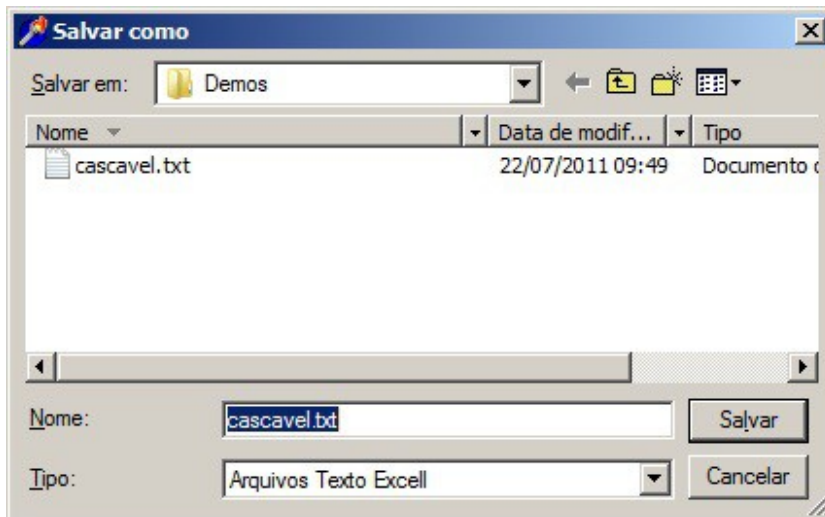
<input type="checkbox"/> Calcular Progressiva nos pontos intermediários
<input type="checkbox"/> Converter nome de estaca para progressiva
Intervalo do Estaqueamento <input type="text" value="20.00"/>

Os dados poderão ser exportados para um arquivo de texto que poderá ser visualizado em uma planilha do Excel, a partir da ferramenta no menu suspenso >exportar.

Exportar	Info
Planilha Excell (*.txt)	
Perfil Autodesk S8	
Seções Autodesk S8	

Indique o nome do seu arquivo e clique em >Salvar.





BOM TRABALHO
SUORTE TÉCNICO

